



# SEAT Ateca

# 01 Tu SEAT Ateca.

- 04 Diseño exterior
- 05 Diseño interior
- 06 Conectividad
- 08 Seguridad

# 02 Acabados.

- 10 Acabado Reference XM
- 12 Acabado Style XM
- 14 Acabado X-Perience XM
- 16 Llantas
- 18 Colores
- 20 Tapicerías

# 03 Tus accesorios.

- 22 Toques finales
- 24 Transporte
- 26 Soluciones y protección para el maletero

# 04 A tu servicio.

- 32 Información medioambiental



# Vayas donde vayas, llévate de fiesta contigo un toque de deportividad.

Con una parrilla delantera más grande y llantas de aleación de hasta 48 cm (19") mecanizadas en gris nuclear para un mejor manejo y rendimiento. Tubos de escape ocultos enmarcados en negro, que le confieren un sutil aire de sofisticación. Y todo ello validado con la firma manuscrita de su nombre. El SEAT Ateca se atreve a todo y está listo para cualquier aventura que quieras disfrutar.





# Diseño interior que te facilita la vida.

Diseño que gira alrededor del usuario, con una cabina orientada hacia la satisfacción del conductor y sus pasajeros. Ponlo a tu gusto con toques personales. Si lo tuyo es el estilo nórdico y la comodidad del hogar, escoge el acabado X-Perience con un acabado de madera clara en los paneles de las puertas y en la consola central. El nuevo SEAT Ateca es más espacioso para que puedas descansar sin problemas. Siéntate y disfruta al máximo cada viaje.

Comodidad durante todo el año. El parabrisas calefactado con recubrimiento Climacoat se descongela en menos de 3 minutos en invierno y, en verano, refleja el sol para mantener una temperatura interior agradable, lo que reduce el consumo de aire acondicionado y los reflejos para mejorar la seguridad y el bienestar en el interior del vehículo. El volante calefactado proporciona mayor comodidad y control en los fríos meses de invierno y la iluminación ambiental del nuevo SEAT Ateca te permite darle el tono adecuado a tu viaje en cualquier momento del año.



# La forma más inteligente de conectarse.

Tanto si estás en la carretera como si te vas de viaje, SEAT CONNECT te da un control total sobre tu coche. Tu Ateca también viene equipado con la tecnología que necesitas para aprovechar al máximo cada viaje. Mantente conectado, mantente en contacto, mantente con facilidad.

## **Tranquilidad total.**

- La función de llamada de emergencia te pone automáticamente en contacto con nuestros agentes cuando necesitas asistencia.
- ¿Es hora de una revisión? Tu Ateca enviará todos los datos relevantes antes de tu cita.
- Habla con nuestros especialistas en atención al cliente directamente desde el cuadro de instrumentos digital cockpit. Siempre están a mano para ofrecer apoyo y resolver cualquier duda que puedas tener.

## **Control total en la palma de tu mano.\***

- Bloquea y desbloquea tu coche a remotamente con la aplicación SEAT CONNECT.
- Consulta la ubicación de tu Ateca en tiempo real y la mejor manera de llegar a él.
- Recibe notificaciones antirrobo\*\* cuando tu Ateca detecte cualquier interferencia.

## **El conocimiento es poder.**

- Mantente informado sobre la carretera. Las actualizaciones en línea te permiten cambiar tu ruta si es necesario.
- Encuentra las plazas de aparcamiento y las gasolineras más cercanas.
- Gestiona tu música y tus listas de reproducción. Es tu aventura, así que tú eliges la banda sonora.

\* Los servicios remotos son limitados, tienen una vida útil de 1 año.

\*\*Solo disponible con la función de alarma opcional.



### **Asistente Precolisión.**

Para mayor seguridad. Tensa los cinturones y cierra todas las ventanas en caso de detectar una posible colisión.



# Disfruta de una conducción sin problemas.

El conductor dispone hoy de más medios que nunca para estar atento al tráfico. Por ello, el SEAT Ateca va equipado con la más avanzada tecnología de seguridad para que te centres en lo que importa: conducir.



## Asistente de viaje.

El asistente de viaje Travel Assist del nuevo SEAT Ateca monitoriza tu viaje y utiliza los sensores para escanear el tráfico que viene en sentido contrario, las marcas viarias, las señales de tráfico y las curvas para que puedas conducir con toda tranquilidad.



## Asistente de ángulo muerto.

No es necesario forzar el cuello para adelantar y cambiar de carril. Si algo entra en tu ángulo muerto, el asistente lateral Side Assist te avisa con una indicación visual.

# Acabado Reference XM.

Un SUV robusto, fiable y de fácil conducción. Características audaces hechas para durar, el acabado Reference te ofrece seguridad, espacio y acceso a toda una gama de modernas funciones; un SUV para la vida contemporánea.

## Equipamiento de serie.

### Seguridad y Confort:

- 7 Airbags (2 delanteros + 2 laterales + 2 cortina + airbag de rodilla)
- Faros Full LED
- Detector de Fatiga
- Luces traseras LED
- Asistente de arranque en pendiente
- Sensor de aparcamiento trasero
- Elevalunas delanteros y traseros eléctricos
- Control de cruce y limitador de velocidad
- ISOFIX con Top Tether en las dos plazas traseras
- Sensor de desgaste de pastillas de freno
- Inmovilizador electrónico
- Front Assist
- Retrovisores exteriores eléctricos
- Freno de mano eléctrico
- Sensor de aparcamiento trasero

### Diseño y Electrónica:

- **Radio Media System:** Pantalla táctil de 20,9 cm (8,25") en color + 2xUSB Tipo C en consola central + Aux-in + 4 altavoces
- Retrovisores y manetas en color carrocería
- Ordenador de a bordo a color con pantalla TFT
- Marco radiador cromado
- Full Link (Android Auto™ & Car Play™) por cable e inalámbrico
- Llanta de aleación de 41 cm (16") 36/1 + Kit reparapinchazos
- Sistema Kessy de arranque sin llave
- Cierre centralizado con control remoto con dos llaves plegables con apertura selectiva
- Volante multifunción en piel
- Sistema Kessy de arranque sin llave
- Maletero con iluminación
- Posavasos delantero
- Antena aleta de tiburón
- Tapa de combustible lincada al cierre centralizado
- Radio Digital DAB
- Cuadro de mandos Digital Cockpit de 20,30 cm (8")



### **No se te escapa nada.**

El Cuadro de mandos Digital Cockpit te permite tener tus medios, la asistencia a la conducción y la navegación en un mismo lugar.



### **Radio Media System.**

El sistema de navegación se conecta a tu móvil y almacena tus preferencias. Además, la pantalla crece hasta 20,9 cm [8,25"] y se divide diagonalmente en tres paneles para facilitarte la visualización.



**Elegancia actual.**

Faros delanteros y traseros Full LED con intermitentes dinámicos.



**Calidez al volante.**

Toma el control con el mejorado volante calefactado.

# Acabado Style XM.

Con todo el optimismo urbano, el acabado Style demuestra la confianza que inspira la elegancia y la autonomía. Faros Full LED, llantas de aleación y tubos de escape simulados, elegantemente acabados con el nombre Ateca manuscrito en la parte trasera.

## Equipamiento de serie. Adicional al acabado Reference XM.

### Seguridad y Confort:

- Asistente de salida involuntaria de carril
- Faros Full LED con luz de bienvenida
- Asistente de luces en carretera cortas/largas
- Faros antiniebla LED con función cornering
- Función descenso del retrovisor acompañante en aparcamiento
- Sensor de lluvia y luces
- Función Coming & Leaving home
- Retrovisores exteriores eléctricos, calefactables y plegables eléctricamente
- Control de cruce adaptativo
- Sensor de lluvia y luces
- Asientos traseros abatibles desde el maletero

### Diseño y Electrónica:

- **Radio Media System:** Pantalla táctil de 20,9 cm [8,25"] en color + 2x USB Tipo C en consola central + Aux-in + 2 USB Tipo C en plazas traseras + 8 altavoces
- Inserciones interiores cromadas
- Easy Folding
- Cuadro de mandos Digital Cockpit de 26 cm [10,25"]
- Reposabrazos trasero
- Parasol conductor y pasajero con espejo cubierto, portatarjetas en el del conductor
- Guantero iluminada
- Cajón portagafas [No disponible con techo eléctrico]
- Pomo y cambio de marchas en piel
- Bolsa tras los asientos delanteros
- Cajón en lado izquierdo maletero
- Reposabrazos en consola central con cajón integrado, posavasos y salidas de aires traseras

### Style XL (añade a Style XM):

- **Sistema de navegación:** Pantalla táctil de 23,4 cm [9,2"] Black Pannel + 2x USB Tipo C en consola central + AUX-in + 2x USB Tipo C en plazas traseras + 8 altavoces + Reconocimiento de voz natural + Actualización cartográfica + SEAT Connect: Infoentretenimiento en línea y Media internet
- **Paquete exterior Negro:** Barras en techo y pasos de rueda en negro
- Storage Pack
- Cristales traseros oscurecidos
- **Connectivity Box:** cargador inalámbrico en consola central
- Reconocimiento de señales de tráfico
- Asistente de aparcamiento automático + sensores de parking delanteros
- Full Link [Android Auto™ & Car Play™]

### Style XXL (añade a Style XM):

- **Sistema de navegación:** Pantalla táctil de 23,4 cm [9,2"] Black Pannel + 2x USB Tipo C en consola central + AUX-in + 2x USB Tipo C en plazas traseras + 8 altavoces + Reconocimiento de voz natural + Actualización cartográfica + SEAT Connect: Infoentretenimiento en línea y Media internet
- **Paquete exterior Negro:** Barras en techo y pasos de rueda en negro
- Storage pack
- Cristales traseros oscurecidos
- **Connectivity Box:** cargador inalámbrico en consola central
- **Safe & Driving Pack "L" Navi:** Detector de ángulo muerto + Alerta de tráfico posterior + Reconocimiento de señales de tráfico + Asistente precolisión
- Asistente de aparcamiento automático + sensores de parking delanteros
- Full Link [Android Auto™ & Car Play™]

# Acabado X-Perience XM.

La esencia de la libertad y la aventura todoterreno, combinada con un diseño interior de alta calidad, para ofrecerte el máximo confort. Escápate y explora con total confianza, el acabado X-Perience combina una parrilla frontal robusta con molduras laterales dinámicas y un alerón frontal en plateado brillante para un aspecto más audaz. ¿Y el interior? Un selecto interior nórdico con costuras elegantemente acabadas y detalladas..., comodidad como en el salón de tu casa, vayas donde vayas.

## Equipamiento de serie. Adicional al acabado Style XM.

### Seguridad y Confort:

- Dirección progresiva
- Control de descenso en versiones 4Drive
- Luces LED delanteras de lectura con iluminación en la zona de los pies y luces traseras de lectura
- Reconocimiento de señales de tráfico

### Diseño y Electrónica:

- Llanta de aleación de 46 cm (18") 36/1 + Kit reparapinchazos
- **Sistema de navegación:** Pantalla táctil de 23,4 cm (9,2") Black Pannel + 2x USB Tipo C en consola central + Aux-in + 2x USB Tipo C en plazas traseras + 8 altavoces + Reconocimiento de voz natural + Actualización cartográfica + SEAT Connect: Infoentretenimiento en línea y Media internet

### Diseño y Electrónica:

- **SEAT Drive Profile con botón**  
**Driving experience:** Dirección + Pedal acelerador + Modo de cambio de marcha (sólo DSG)
- Sistema Kessy de apertura sin llave
- Cristales traseros oscurecidos
- Intermitentes dinámicos
- Barras en techo cromadas
- Parrilla delantera específica en plata brillante
- Estriberas iluminadas en puertas delanteras
- Asientos delanteros deportivos
- Iluminación ambiental multicolor
- Luz LED en guantera
- Tapicería específica en tela
- Corbatas en pilar B y C en negro brillante
- Paso de rueda en negro

### X-Perience XXL (añade a X-Perience XM):

- **Safe & Driving Pack "L":** Detector de ángulo muerto + Alerta de tráfico posterior + Asistente precolisión
- Asistente de aparcamiento automático + sensores de parking delanteros
- Storage pack
- **Connectivity Box:** cargador inalámbrico en consola central
- Top View Camera (Cámara 360°)



### **Listo para la aventura.**

Tendrás siempre el control en la carretera con los faros delanteros y traseros Full LED con intermitentes dinámicos.



### **Fuera líos.**

Olvídate de los cables con el cargador inalámbrico y controla tu smartphone a través de la pantalla de Infoentretenimiento. Activa la tecnología Full Link (Android Auto™ & CarPlay™) cada vez que entres a tu SEAT Ateca.



# Llantas.

41 cm  
(16")



**DESIGN 16"**  
**PLATA BRILLANTE**  
**R**



43 cm  
[17"]



**DYNAMIC 17"**  
**PLATA BRILLANTE**  
St



**DYNAMIC 17"**  
**36/1 GRIS NUCLEAR MECANIZADA**  
St

46 cm  
[18"]



**PERFORMANCE 18"**  
**36/2 GRIS NUCLEAR MECANIZADA**  
XP



**PERFORMANCE 18"**  
**PLATA BRILLANTE**  
XP



**PERFORMANCE 18"**  
**36/8 GRIS NUCLEAR MECANIZADA**  
XP

48 cm  
[19"]



**EXCLUSIVE 19"**  
**36/4 GRIS NUCLEAR MECANIZADA**  
XP



**EXCLUSIVE 19"**  
**36/5 AERO GRIS NUCLEAR MECANIZADA**  
XP

Reference XM **R**  
Style XM **St**  
X-Perience XM **XP**  
De serie **■**  
Opcional **■**

# Colores.



**BLANCO BILA<sup>1</sup>** R St XP



**BLANCO NEVADA<sup>2</sup>** R St XP



**PLATA BRILLANTE<sup>2</sup>** R St XP



**GRIS GRAFITO<sup>2</sup>** R St XP



**NEGRO MÁGICO<sup>2</sup>** R St XP



**DARK CAMOUFLAGE<sup>3</sup>** St XP



**AZUL LAVA<sup>2</sup>** R St XP



**AZUL ENERGY<sup>1</sup>** R St XP



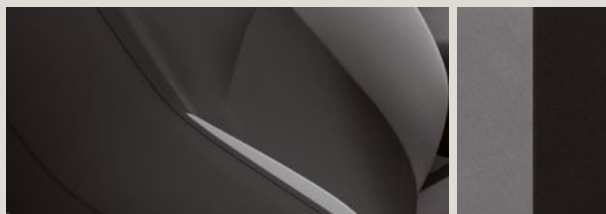
**ROJO VELVET<sup>3</sup>** St XP

Reference XM **R**  
Style XM **St**  
X-Perience XM **XP**  
De serie **■**  
Opcional **■**

<sup>1</sup>Suave  
<sup>2</sup>Metalizado  
<sup>3</sup>Custom

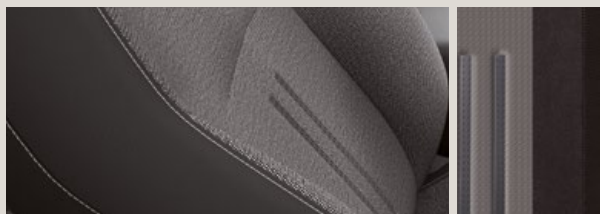


# Tapicerías.



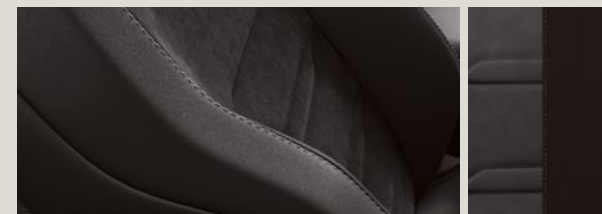
**TELA EN NEGRO / GRIS**

**R**



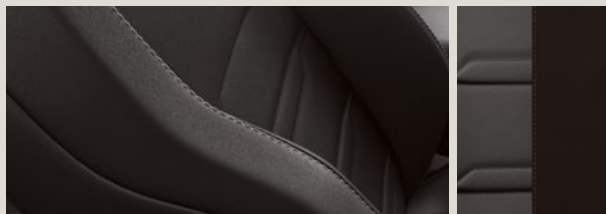
**TELA EN NEGRO**

**St**



**DINAMICA® EN NEGRO¹**

**St**



**PIEL EN NEGRO¹**

**St**



**TELA EN NEGRO**

**XP**



**DINAMICA® EN NEGRO¹**

**XP**



**PIEL EN NEGRO<sup>1</sup>**

XP

Reference XM **R**  
Style XM **St**  
X-Perience XM **XP**  
De serie **■**  
Opcional **■**

<sup>1</sup> Pespuntes Dark Silver para acabados Style XM y XP.



# Toques finales.

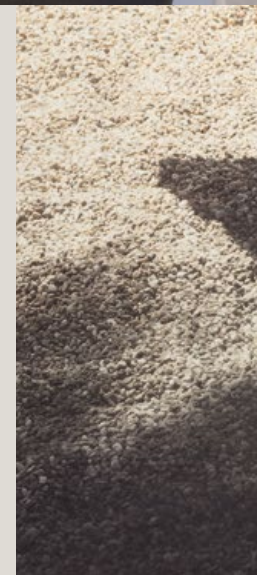
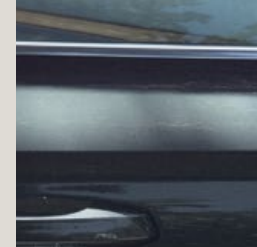
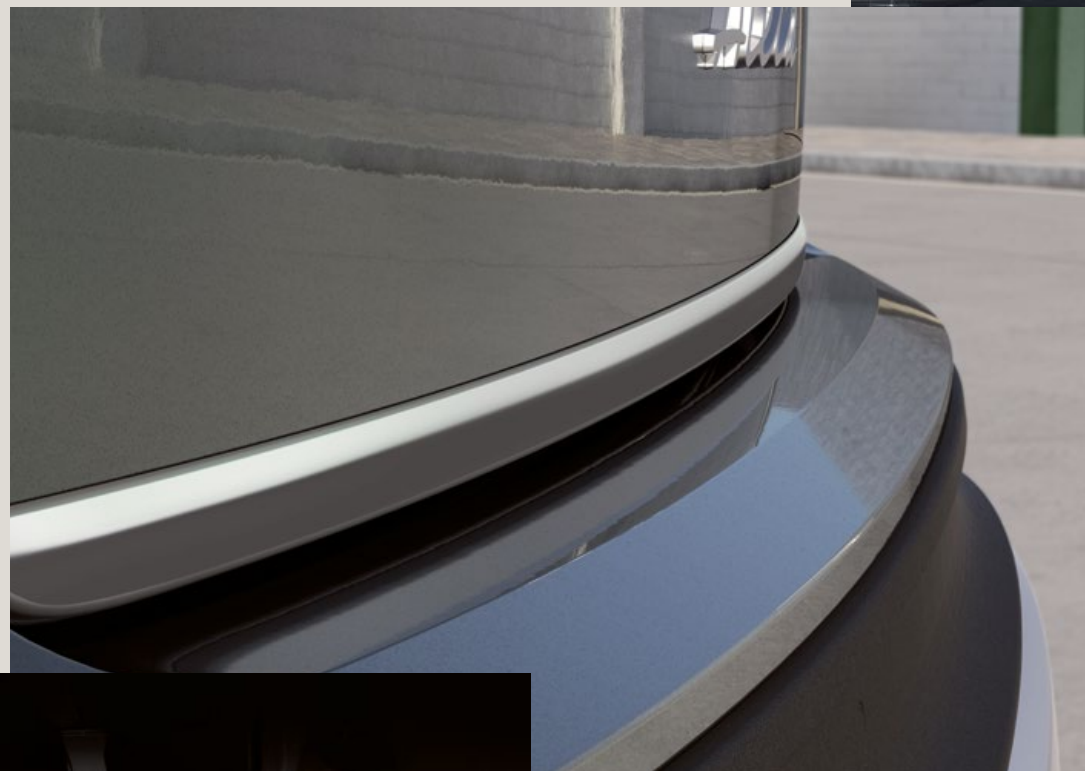
Un buen acabado. Añade esos toques finales al interior y al exterior de tu SEAT Ateca.

## **Moldura para el portón del maletero.**

De delante a atrás, tu nuevo SEAT Ateca está diseñado para expandirse. La moldura del portón del maletero le da otra dimensión a tu viaje.

## **Pedales y reposapiés de aluminio.**

Aumenta la sensación de conducción deportiva. Los pedales de aluminio y el reposapiés a juego incorporan acero inoxidable y goma antideslizante para mejorar el agarre y rematar el aspecto deportivo de tu habitáculo.





# Transporte.

¿Te gusta recorrer la carretera sobre dos ruedas? Nuestros soportes para bicicletas son la mejor elección. Diseñados especialmente para tu nuevo SEAT Ateca y sometidos a estrictas pruebas de calidad.

## **Portabicicletas de remolque.**

Más ruedas no tiene porqué significar más trabajo. Los carriles de aluminio del remolque soportan cualquier tipo de bicicleta.

## **Portabicicletas.**

¿Te gustan los caminos difíciles? Llévate la bicicleta contigo en este portabicicletas fácil de montar y configurar. Fijación rápida y sencilla y sujeción cuidadosa con el cuadro de tu bicicleta.







### **Baúl portaequipaje.**

¿Tienes grandes planes? Estos cofres de techo resistentes a la intemperie están disponibles con capacidades de 400 a 460 litros y soportan hasta 50 kg de peso. Incorporan un sistema de doble apertura para que puedas acceder rápidamente a su interior. Fíjalo con facilidad a las barras de techo, incluso si tienes techo solar. Soluciones de transporte muy bien pensadas.



### **Porta-surf.**

¿Se avecina tiempo libre? Carga tus cosas y en marcha. El porta-surf se adapta perfectamente a la forma de tu tabla y podrás transportar hasta 2.



### **Portaesquí.**

¿Listo para hacer unas bajadas? Este portaesquí está especialmente diseñado para tu nuevo Ateca y es perfecto para disfrutar del invierno en familia. Permite transportar entre 6 pares de esquís o 4 tablas de snow.

# Soluciones y protección para el maletero.

Mantén todas tus cosas seguras y en orden, donde quieras. A nadie le gusta un maletero desordenado. Los accesorios para el maletero de tu nuevo SEAT Ateca mantienen un equilibrio perfecto.



## **Bandeja para maletero reversible.**

Protege tu nuevo SEAT Ateca con esta bandeja para maletero reversible, fácil de fijar. Mantén la suciedad y los líquidos lejos de lo que transportas en el maletero.



## **Organizador de maletero.**

Este divisor de aluminio aprovecha al máximo el espacio del maletero de tu nuevo SEAT Ateca, garantizado que todo llegue a su destino en perfecto estado.



### **Red para maletero.**

¿Te gusta el orden? Esta red negra y flexible para el maletero te ayuda a organizar y a sujetar bien tu equipaje.



### **Moldura protectora del parachoques trasero y base y red multifunción.**

Mantén tu maletero limpio y organizado. La moldura protectora evita los arañazos en el parachoques. Y con la base y la red multifunción instalados en un lado del maletero, tendrás todas tus cosas a mano.



### **Faldillas guardabarros delanteras y traseras.**

El nuevo SEAT Ateca ha sido diseñado para explorar. Añade estas alfombrillas delanteras y traseras especialmente adaptadas para proteger tu vehículo del barro y la suciedad.



### **Alfombrillas de goma.**

Tu nuevo Ateca es un reflejo de ti. Hazlo durar. Las alfombrillas de goma impermeables proporcionan un agarre y protección adicional. Elige las alfombrillas textiles si buscas un estilo más elegante.

# A tu servicio.

Si eliges los Servicios Autorizados SEAT, eliges lo mejor para tu vehículo. Te ofrecemos ventajas que no encontrarás en cualquier taller. Nadie como SEAT para cuidar de tu SEAT.

## **3 años de garantía de reparación.**



Disfruta de 3 años de garantía en todas las operaciones realizadas y abonadas en tu Servicio Autorizado SEAT.

## **SEAT Recambios Originales.**



Utilizamos Recambios Originales SEAT garantizándote la máxima calidad y durabilidad de tu vehículo.

## **Los mejores especialistas.**



Disponemos de los mejores especialistas para tu SEAT dotados de los más modernos equipos.

## **Premiamos tu fidelidad.**



Ven a nuestra Red de Servicios Autorizados y disfruta de nuestras ofertas especiales.



# Confianza de por vida.

Solo en los Servicios Autorizados, te informamos de antemano de las operaciones que necesita tu vehículo y sus precios, ofreciéndote siempre la mejor calidad y el clima de confianza que necesitas. Ser atendido por profesionales expertos en vehículos SEAT, es contar con la máxima calidad y la mejor atención en cualquier reparación que tu coche necesite.

## **Garantías y ventajas de tu SEAT.**



### **Garantía de 3 años**

En SEAT pensamos en todos los detalles para que tu única preocupación sea la de disfrutar de conducir tu vehículo yayas a dónde yayas. Por ello, en el momento de la entrega de tu nuevo SEAT, dispones de una cobertura completa de 36 meses, que puedes ampliar contratando la Extensión de Garantía hasta 5 años y/o 100.000 km.

### **Garantía de 12 años anticorrosión**

La perforación por corrosión de la carrocería es una señal grave del mal estado del coche. En SEAT estamos tan convencidos de nuestra calidad que esto no te ocurrirá, pero si sucede, estarás cubierto por nuestra garantía de 12 años anticorrosión. Disfrútalo tranquilo, sin coste de mano de obra ni de material.

### **Garantía de 3 años en las reparaciones**

La Red de Servicios Autorizados SEAT te ofrece 3 años de garantía en recambios y mano de obra para reparaciones realizadas y abonadas en tu Servicio Autorizado SEAT, y sin limitación de km.

## Experiencia 5 estrellas.

Experiencia 5 

En SEAT Posventa centramos todos nuestros esfuerzos y energías en ofrecer a todos nuestros clientes el servicio de calidad que merecen para que siempre tengan una Experiencia 5 estrellas.

## Gratis Chequeo Preventivo SEAT.



Con el Chequeo Preventivo SEAT podrás comprobar sencillamente y en cualquier momento el estado de tu vehículo. Revisamos 20 puntos de tu SEAT en 10 áreas clave. Consulta en tu Servicio Autorizado.

## Seguro de neumáticos.



Si acabas de comprar un vehículo nuevo SEAT en nuestra Red de Servicios Autorizados, ¡Enhorabuena!, tus neumáticos están asegurados. Nuestro seguro está pensado especialmente para complementar la garantía que te ofrece el fabricante de tus neumáticos, llegando donde él no lo hace. Tres años de garantía adicional desde la fecha de entrega de tu vehículo nuevo SEAT.

El seguro de neumáticos SEAT es válido para los siguientes tipos de daños:

- Introducción de objetos punzantes.
- Impacto contra el bordillo.
- Vandalismos, daños realizados por terceras personas.

**Seguro de neumáticos válido en toda la Red SEAT de Servicios Autorizados. Consulta condiciones en [www.seat.es](http://www.seat.es)**

## Recepción activa SEAT.



En la Recepción Activa nos comprometemos desde el primer instante con nuestros clientes, para que recibas una atención totalmente personalizada y adaptada a tus necesidades.

Nuestros asesores son los únicos especialistas formados por ingenieros de la marca para la correcta revisión de tu vehículo.

La Recepción Activa te proporcionará información de forma clara y detallada sobre el estado de tu vehículo antes de su reparación.

## Mantenimiento SEAT Service.



Mantenimiento SEAT Service es la mejor forma de mantener tu SEAT siempre en perfecto estado. Por una pequeña cuota mensual, tendrás cubiertos todos los servicios de inspección y mantenimiento que tu SEAT necesita.

Comprende la realización de todos los servicios de inspección y mantenimiento recogidos en el Plan de Mantenimiento SEAT durante los 5 primeros años o 80.000 km, lo que antes ocurra.

## Asistencia en Carretera SEAT.



Durante los tres primeros años posteriores a la compra, tu nuevo SEAT está cubierto automáticamente por el Servicio de Asistencia en Carretera SEAT sin coste ninguno. Podrás beneficiarte de la siguiente gama de servicios, según tus requisitos y necesidades (consultar condiciones y limitaciones de servicio):

- Breakdown call (Llamada de avería).
- Reparación en carretera.
- Asistencia en caso de falta o error de combustible.
- Asistencia en caso de rotura, pérdida o robo de llave.
- Asistencia en caso de cerradura dañada.
- Asistencia en caso de pinchazo.
- Asistencia en caso de accidente.
- Transporte del vehículo.
- Vehículo de sustitución.
- Continuación del trayecto o traslado a domicilio.
- Alojamiento en hotel de 4 estrellas.
- Viaje para recoger el vehículo reparado.
- Depósito del vehículo.
- Servicio de taxi.
- Servicio de grúa en caso de accidente, avería, falta de combustible o error al repostar.

## SEAT Responde.



### Siempre a tu lado

“SEAT Responde”, es un servicio de consulta en el cual podrás resolver cualquier duda o incidencia.

### Estamos a tu disposición

Cuando lo necesites, puedes contactar con nosotros por teléfono las 24h o mediante email de 9h a 20h (días laborables).

### Llamadas Nacionales:

Asistencia en Carretera SEAT:

**900 504 868** [Opción 1]

SEAT Responde:

**900 504 868** [Opción 2]

### Llamadas desde el extranjero:

**+ 34 93 708 67 50**

**SEAT-responde@seat.es**

\* Para conocer las coberturas exactas de tu vehículo llamar al 900 504 868 [Opción Asistencia en Carretera SEAT].



**Move to ZERO, la estrategia medioambiental de SEAT**

 Cambio climático.  Recursos.  Calidad del aire.  Cumplimiento medioambiental.



# Información medioambiental.



## **Aerodinámica**

El diseño optimizado de la carrocería, las llantas y el sistema de refrigeración mejoran la aerodinámica del vehículo.



## **Calidad del aire**

Los motores diésel incorporan un sistema de tratamiento de gases de escape optimizado, la Reducción Catalítica Selectiva (SCR), con dosificación doble AdBlue® para minimizar aún más las emisiones de óxido de nitrógeno.



## **Materiales renovables y reciclados**

Uso de materiales renovables (algodón, goma natural y celulosa) y materiales reciclados (plásticos) en varias partes del vehículo.



## **SEAT Eco Drive Profile**

El modo ECO permite un estilo de conducción que modifica los parámetros del motor y la transmisión para reducir el consumo de combustible y las emisiones.



## **Luces**

La incorporación de faros y luces posteriores 100% LED en todas las versiones (el High Plus es 100% LED) reduce el consumo eléctrico y aumenta la duración y potencia del alumbrado.



## **Motores**

• **Diésel:** Algunos motores Diésel 2.0l permiten el uso del biocombustible R100. El R100 está fabricado con materia prima 100% renovable (Aceite Vegetal Hidrotratado, HVO sus siglas en inglés), que permite reducir las emisiones de CO<sub>2</sub> hasta un 90% durante su producción, en comparación con un combustible convencional.



## **Acústica**

Todas las versiones incorporan un sistema de doble sellado en las puertas, que reduce los niveles de ruido y mejora el confort.



## **Neumáticos**

Neumáticos con baja resistencia a la rodadura.



## **Carrocería**

El uso de acero de ultra alta resistencia junto con la tecnología de estampación en caliente, permite una reducción de los grosores y del peso sin pérdida de rendimiento.



## **Economía circular**

Estamos avanzando en varias iniciativas y acciones relacionadas con la economía circular a lo largo de todo el ciclo de vida de nuestros vehículos, con el objetivo de ser más eficientes, minimizar los residuos y reducir nuestro impacto medioambiental.



SEAT aplica una política de continuo desarrollo de sus productos y se reserva el derecho de realizar cambios en las especificaciones, sin previo aviso. La información que aparece en este catálogo debe servir de simple referencia. Las fotos que ilustran el catálogo pueden incluir equipamiento opcional. SEAT ha realizado un esfuerzo considerable para que toda la información sea adecuada en el momento de la publicación del catálogo pero es recomendable que realice las debidas comprobaciones en su Concesionario SEAT por si se ha actualizado algún dato. Este vehículo y todos sus componentes así como los recambios originales, han sido diseñados y fabricados atendiendo a la Normativa Legal destinada a prevenir y reducir al mínimo la repercusión en el Medio Ambiente, mediante la utilización y valorización de materiales reciclados/reciclables, adoptando las medidas dirigidas a conseguir un adecuado reciclado para la conservación y mejora de la calidad ambiental. A fin de cumplir con los objetivos de descontaminación y fomento del reciclado y reutilización de componentes de los vehículos al final de su vida útil, se ha creado en España una extensa Red de Centros Autorizados, entre los que recomendamos los adheridos a (bajo la denominación de) SIGRAUTO (Para consultas [www.sigrauto.com](http://www.sigrauto.com)), que garantizan su adecuado tratamiento medioambiental, a los cuales deberá dirigirse para la entrega, sin desmontaje previo de componentes del vehículo. El Centro Autorizado facilitará el Certificado de Destrucción para obtener la baja del vehículo en la DGT.

07/2023. Editado en España.

